

1º curso MORFOLOGIA E ESTUDO DE LÍQUIDOS BIOLÓGICOS

25
maio
IPO PORTO

A análise de líquidos biológicos constitui uma carga de trabalho diária importante no laboratório clínico. A sua abordagem laboratorial é complexa, envolvendo diversas áreas, nomeadamente, hematologia laboratorial, química clínica, microbiologia, imunologia e anatomia patológica. Os diferentes processos analíticos devem ser realizados segundo o estado de arte atual, fornecendo resultados com a maior eficácia e eficiência.

O resultado integrado dos diferentes exames fornecidos pela medicina laboratorial em conjunto com a clínica do doente são fundamentais no diagnóstico, seguimento e instituição de terapêutica.

O exame morfológico dos líquidos biológicos é laborioso e exige treino e experiência na sua observação. Este exame permite muitas vezes, em tempo útil para doente, estabelecer ou suspeitar de um diagnóstico, levando à prescrição de terapêutica atempadamente. A suspeita de diagnóstico é normalmente confirmada, posteriormente, por outros exames laboratoriais, como por exemplo, exame anatomo-patológico e citometria de fluxo entre outros.

objetivos do curso

- Sensibilizar e atualizar conhecimentos sobre a abordagem laboratorial dos diferentes líquidos biológicos;
- Familiarizar-se com os principais testes de diagnóstico, as suas vantagens e desvantagens;
- Apresentação de novas tecnologias e novos biomarcadores no estudo de líquidos biológicos;
- O papel da morfologia no processo de diagnóstico dos líquidos biológicos;
- Curso prático de observação microscópica da morfologia de líquidos biológicos de diversas patologias e integrado nos restantes exames laboratoriais e na clínica.

coordenação

Teresa Sousa - Assistente Graduada Patologia Clínica

Maria Luís Guerra - Assistente Hospitalar Patologia Clínica

Raquel Coentrão - Farmacêutica Assistente Especialista em Análises Clínicas

formadores

Teresa Sousa - Assistente Graduada Patologia Clínica

Nuno Gonçalves - Assistente Graduado Patologia Clínica

Anabela Leão - Farmacêutica Assistente Especialista em Análises Clínicas

Maria Luís Guerra - Assistente Hospitalar Patologia Clínica

Raquel Coentrão - Farmacêutica Assistente Especialista em Análises Clínicas

Bruno Fernandes - Assistente Hospitalar Patologia Clínica

João Lima - Interno de Formação Específica de Anatomia Patológica

Daniela Fonseca e Silva - Assistente Hospitalar Patologia Clínica

inscrição

Candidaturas e Inscrição no Curso: **10 de Maio de 2024**

Data de realização do Curso: **25 de Maio de 2024**

Valor da Inscrição: **60 €** (com documentos e refeições incluídas)

<https://epop.ipoport. pt/curso/liquidosbiologicos/>

requisitos científicos

Internos de formação específica e Especialistas de Patologia Clínica

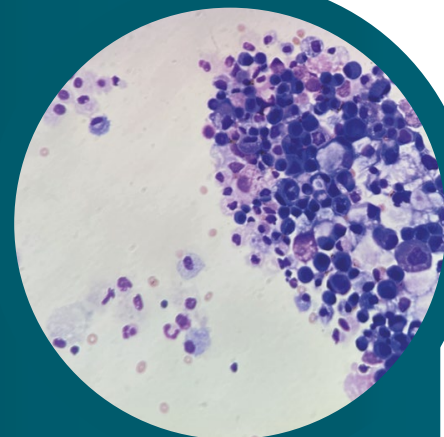
Farmacêuticos residentes em Análises Clínicas e Farmacêuticos a exercer funções na área do curso

critérios de seleção e de seriação

Número máximo de formandos para funcionamento: 20

Prioridade por ordem de inscrição e profissionais em formação ou a exercer funções na área do curso

programa



9h00

APRESENTAÇÃO DO CURSO - *Teresa Sousa*

9h10

ESTUDO BIOQUÍMICO DOS LÍQUIDOS BIOLÓGICOS - *Anabela Leão*

9h30

BIOMARCADORES EM LÍQUIDOS BIOLÓGICOS - *Nuno Gonçalves*

9h50

DISCUSSÃO

10h00

ESTUDO HEMATOLÓGICO DOS LÍQUIDOS BIOLÓGICOS - *Raquel Coentrão*

10h20

IMPACTO DA MORFOLOGIA DOS LÍQUIDOS BIOLÓGICOS NO DIAGNÓSTICO

Maria Luís Guerra

10h40

DISCUSSÃO

10h50 | **COFFEE BREAK**

11h20

O PAPEL DA CITOMETRIA DE FLUXO NO ESTUDO DOS LÍQUIDOS BIOLÓGICOS

Bruno Fernandes

11h40

**EXPLORANDO O MUNDO DOS LÍQUIDOS BIOLÓGICOS COM A CITOPATOLOGIA:
A REALIDADE NA PRÁTICA CLÍNICA** - *João Lima*

12h00

DISCUSSÃO

12h30 | **ALMOÇO**

14h00

**O CONTRIBUTO DA MICROBIOLOGIA/VIROLOGIA NO ESTUDO DOS LÍQUIDOS
BIOLÓGICOS** - *Daniela Fonseca e Silva*

14h30

DISCUSSÃO

14h40

**CURSO PRÁTICO: OBSERVAÇÃO DE CITOESFREGAÇOS DE LÍQUIDOS
BIOLÓGICOS. DISCUSSÃO DE CASOS CLÍNICOS**

16h30 | **COFFEE BREAK**

17h00

**CURSO PRÁTICO: OBSERVAÇÃO DE CITOESFREGAÇOS DE LÍQUIDOS
BIOLÓGICOS. DISCUSSÃO DE CASOS CLÍNICOS**

18h00

AVALIAÇÃO DE CONHECIMENTOS

18h30

ENCERRAMENTO DO CURSO



Parceiros



**izasa
scientific**
a werfen company

